

きがわ荘

タウンコレクティブ椎名町

1月オープン

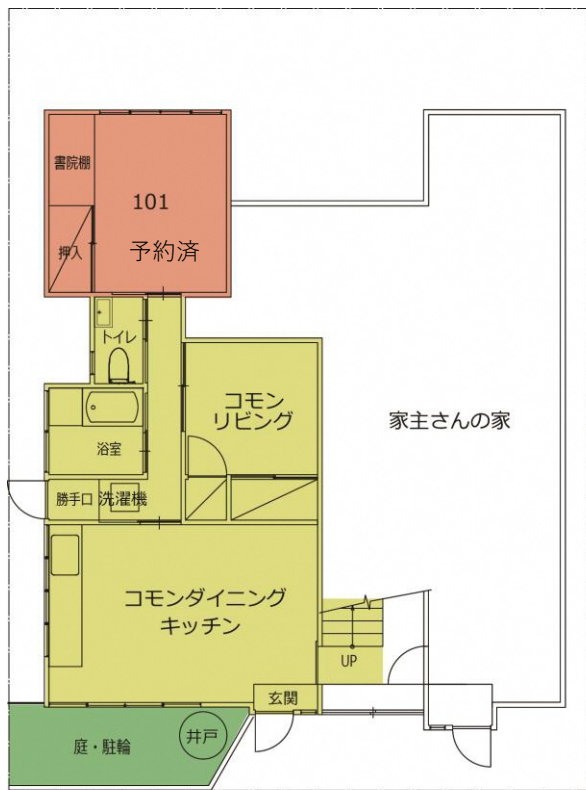
居住者募集中

椎名町は駅前からいくつもの商店街が伸び、魚屋さんや八百屋さんなども元気で、物価の安さにもびっくり。池袋駅や要町駅も自転車圏でアクセスはとても良く、その一方でアトリエ村などのアートの香り漂う歴史もあり、とても住みやすい人気の町です。

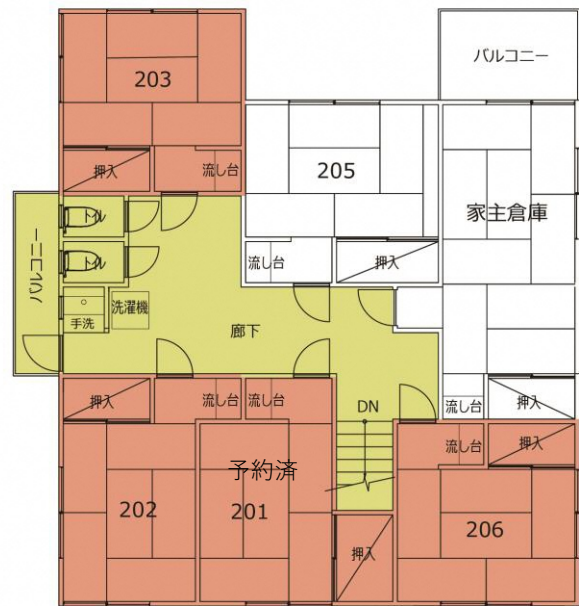
そんなまちに佇むきがわ荘は、昔ながらの自然素材～漆喰塗りの土壁づくりで、住戸は内は畳敷、中廊下は木造校舎さながらに磨かれた床板と、本物の素材で作られた歴史を感じ、それでいて親しみ深い風情があります。

かつては多くの家族や学生さんが巣立っていった昔懐かしい下宿屋風のアパートを、地域とのつながりをつくり暮らすタウンコレクティブとして再生します。





1階



2階

【事業概要】

所在地：東京都豊島区长崎二丁目

最寄駅：＜西武池袋線 椎名町駅＞より 徒歩 7 分

＜有楽町線・副都心線 要町駅＞より 徒歩 13 分

＜都営大江戸線 落合南長崎駅＞より 徒歩 15 分

住 戸：2 階：6 畳（畳敷）+ 押入 1 間+ 流し台（火気使用不可）× 4 室 42, 000 円/月

1 階：6 畳（フローリング）+ 押入 1 間+ 書院棚 1 間 × 1 室 45, 000 円/月

共用空間：キッチン、ダイニング、リビング、風呂、トイレ 3 箇所、洗濯機 2 台、自転車置場

共益費：居住者組合にて決定

事業主：NPO 法人コレクティブハウジング社

家 主：個人（建物の隣に居住）

●タウンコレクティブとは？

～仲間と共に地域とつながる暮らしづくり・住まいづくりを

地域とのつながりをもてる暮らしを望む人が住み、地域の人たちも寄り合い・使い合い・共に場を運営していく仲間になることで、助け合いの関係をつくりたい、そんな思いの人々が暮らす仕組みを持つ住まいが「タウンコレクティブ」です。それは、コレクティブハウスのような暮らし方をまちに広げた住まいです。

●井戸再生で地域とつながるきっかけをつくろう！

敷地内にある井戸を再生し、地域とのつながりを考えたシェア居住（タウンコレクティブ）を多くの人に知っていただく機会にしたいと考えています。災害時に地域に役立つ場として、家主さん、居住者、地域の人々とのつながりづくりのきっかけになればと思います。