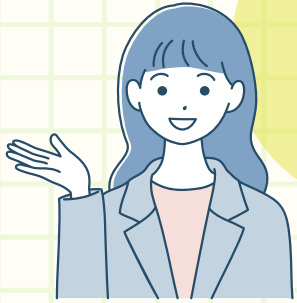


都営住宅の申し込みをお手伝いします

# 都営住宅 応募合同サポート会

事前  
予約制

ファミリー・ひとり親の方は、豊島子どもWAKUWAKUネットワーク、外国人の方は、シャンティ国際ボランティア会（としまる）が担当します。高齢の方、障害をお持ちの方は、豊島区居住支援協議会  
協力：豊島区民社会福祉協議会



都営住宅の申込みが始まります。申込みができるのは、

**11月1日(金)から11月18日(月)まで**です。

サポート会では、応募書類の書き方などをお教えします。

サポート会には、事前予約が必要です。

メールか電話で必ず事前予約をお願いいたします。

【会場案内】

## 都営住宅の入居条件

- ✓ 低所得である
- ✓ 単身の高齢の方
- ✓ 60歳未満の方は、2人世帯以上 他

### 【開催概要】

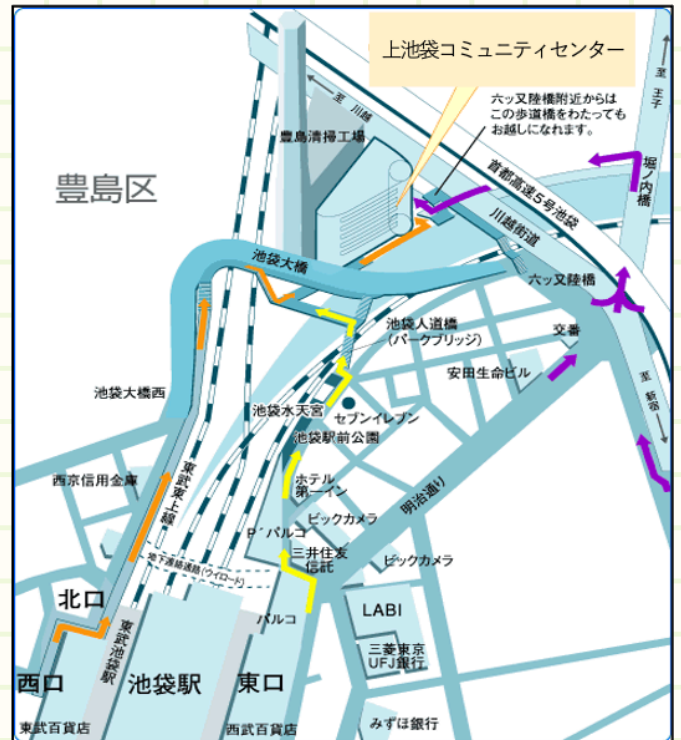
日程：令和5年**11月2日(土)**

時間：第一部 10:00～12:00  
第二部 13:00～15:00

場所：上池袋コミュニティセンター  
多目的ホール

豊島区上池袋2-5-1 健康プラザとしま7階

申し込み期限は **10月30日(水)**



## 【お申し込み問い合わせ】

▶ファミリーひとり親の方

豊島子どもWAKUWAKU  
ネットワーク



▶外国人の方

シャンティ国際ボランティア会



▶高齢の方、障がいをお持ちの方

豊島区居住支援協議会

電話：080-4805-2167

uketsuke@kyoju-shien-toshima.com